

Pharma and Track & Trace



# Sistema 1 Pharma System 1 Pharma

# Sistema 1 Pharma System 1 Pharma

Sistema 1 Pharma è un'etichettatrice automatica per l'applicazione di etichette autoadesive sul corpo di flaconi cilindrici. La macchina è concepita per garantire elevati standard qualitativi e di produttività.

System 1 Pharma is an automatic labelling system for the application of pressure-sensitive labels on cylindrical vials. The machine has been designed to provide high standards of quality and productivity.

- Corpo macchina con struttura in acciaio verniciato e pannelli in acciaio inox.
- Elevata accessibilità per facilitare le operazioni di gestione, ispezione e manutenzione.
- Gestione sistema tramite pannello operatore.
- Sistema di gestione ricette tramite pannello operatore.
- Sistema di trasporto a cinghia sdoppiata, a velocità variabile e differenziata, con guide e righelli.
- Etichettatrice automatica con motore retro-azionato con encoder magnetico, elettronica avanzata con processore multitasking, sensore capacitivo interno per controllo di fine bobina.
- Regolazioni micrometriche orizzontali e verticali.
- Regolazione micrometrica della posizione di sovrastampa.
- Controllo di minimo e massimo carico.
- Controllo avvenuta etichettatura con fotocellule a luminescenza o telecamere.
- Espulsore a getto d'aria con cassetto scarti con lucchetto e controllo scarto.

- Segnali per gestione linea.
- Protezione infortunistica a tunnel sul nastro di trasporto.
- Quadro elettrico con pannello operatore touch screen da 5".
- Colonna segnalazione allarmi a 2 colori.
- Scarico rapido aria compressa in caso di emergenza.

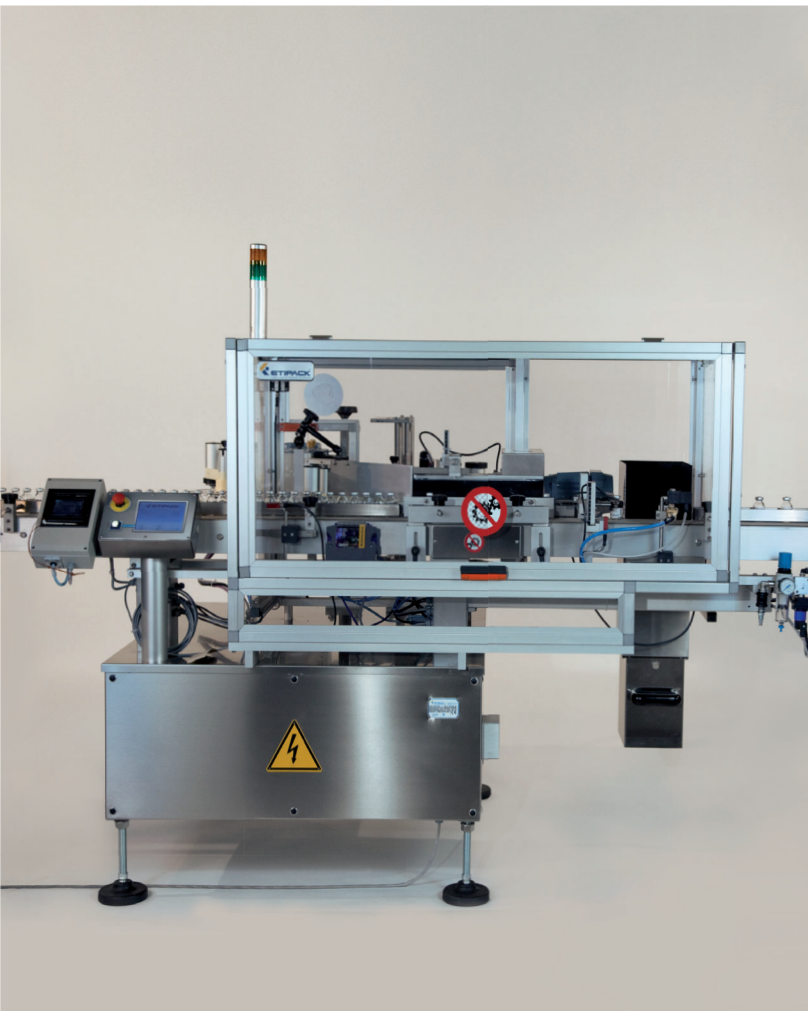
## OPTIONAL

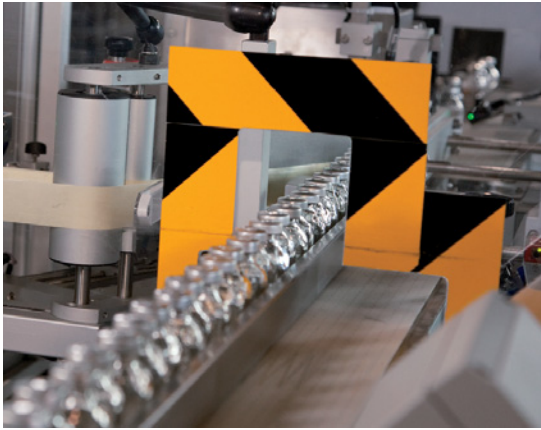
- Gruppo stampa a scelta (thermal ink jet, thermal transfer, hot foil).
- Controllo avvenuta sovrastampa.
- Controllo OCV/OCR.
- Controllo barcode.
- Sistema di serializzazione.
- Fotostop a ultrasuoni per etichette trasparenti.
- Funzione everyy-saving per l'arresto del sistema in caso di inattività.

- Varnished steel machine chassis with panels in stainless steel.
- Highly accessible for easy maintenance, inspection and service.
- Control panel to operate labelling system.
- Operating system by recipes through control panel.
- Double conveyor system with variable and different working speed, with guides and rulers.
- Automatic labelling machine with hybrid stepper motor with magnetic encoder, advanced electronic with multitasking processor, internal capacity sensor for detecting label roll end.
- Horizontal and vertical micro-metric adjustments.
- Micro-metric adjustment of the overprint position on the label.
- Minimum and maximum load control.
- Label presence control system on products with luminescence photocells or camera.
- Air blow ejection system with lockable tray for rejects and ejection control.
- Signals for line operation.
- Safeguard protections on conveyor system.
- Electric board with 5" touch screen control panel.
- 2 colours light tower .
- Quick compressed air releasing in case of emergency.

## OPTIONAL

- Choice of different printing units (thermal ink jet, thermal transfer, hot foil).
- Label overprinting control.
- OCV/OCR control.
- Barcode control.
- Serialization system
- Ultra sound sensor for transparent labels
- Energy-saving function in case of inactivity





Ingresso prodotti

Product infeed



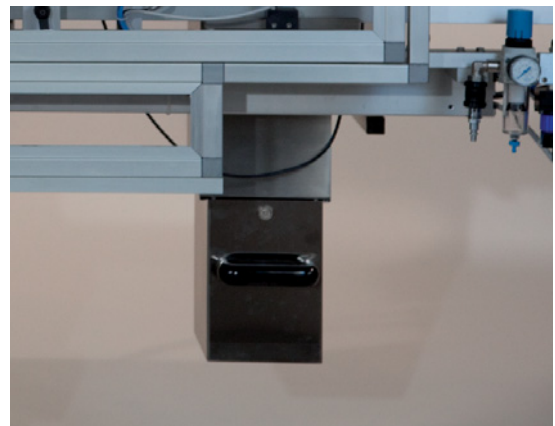
Scarto di prodotto non conforme

Ejection of non-conforming products



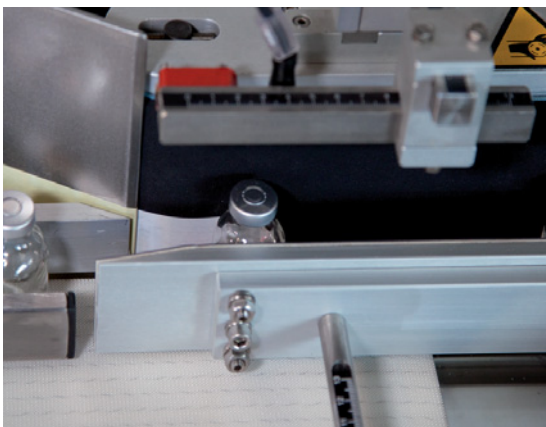
Gruppo stampa hot foil

Hot foil printing unit



Cassetto scarti richiudibile

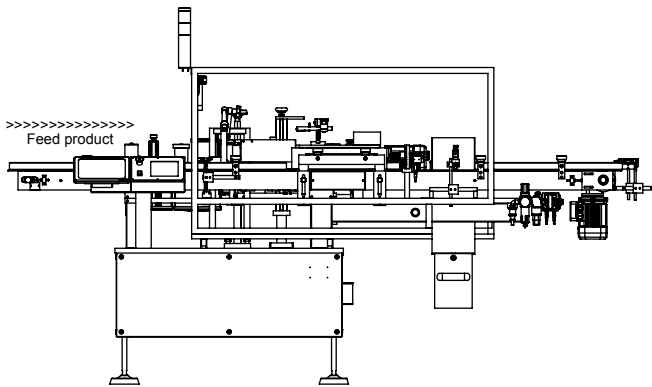
Lockable tray for rejects



Dispositivo rotazione prodotto e etichettatura

Wrap-around device and labelling

# Sistema 1 Pharma - System 1 Pharma

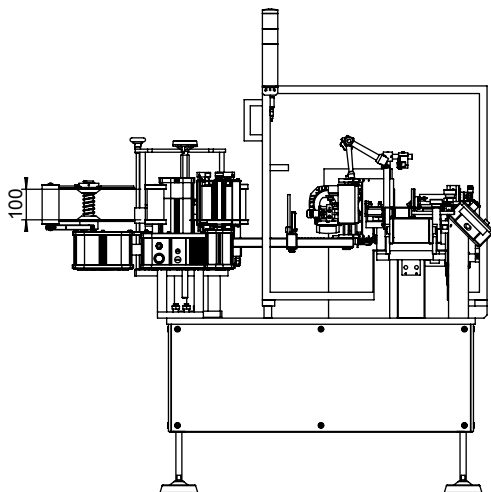
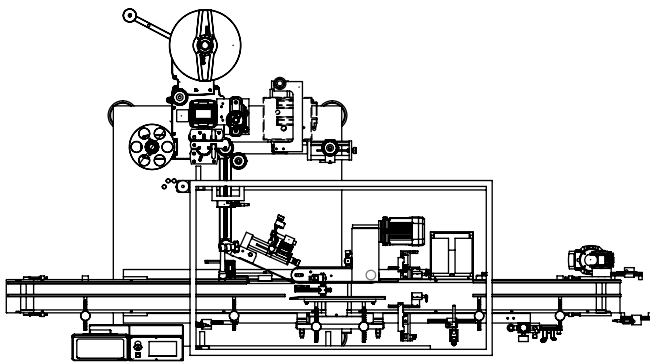


## Caratteristiche Tecniche > Technical Specifications

|   |                        |
|---|------------------------|
| Velocità di produzione<br><b>Production speed</b>                         | ≤24.000 pz/h pcs/h     |
| Dim. macchina lung. x larg. x h<br><b>Machine size length - width - h</b> | 2576 x 1503 x 1583 mm  |
| Alimentazione<br><b>Power supply</b>                                      | 230 V, 50÷60 Hz L-N-PE |
| Assorbimento<br><b>Electrical absorption</b>                              | ≤ 1300 W               |
| Aria compressa<br><b>Compressed air</b>                                   | 6 bar                  |

## Formato prodotti > Products size

|   |   |           |
|---|---|-----------|
| A | Dim.prodotti diametro (min.-max)<br><b>Product size diameter (min.-max)</b> | 18÷80 mm  |
| C | Dim.prodotti altezza (min.-max)<br><b>Product size h (min.-max)</b>         | 45÷200 mm |



Etipack si riserva di apportare tutte le modifiche che l'evoluzione tecnica renderà necessaria senza obbligo di preavviso. Tutti i diritti di proprietà intellettuale e tecnologica sono riservati.

Etipack reserves the right to modify according to the technical evolution, without notice. All the rights of intellectual and technological ownership are reserved.

## Soluzioni - Solutions

|   | Funzioni Functions  | Prodotto - Product              | Applicazione - Application           |
|---|---|---------------------------------|--------------------------------------|
|    | ›Track & Trace  | ›Astucci<br>Formed carton boxes | ›Pharma Trace Smart                  |
|    | ›Track & Trace<br>›Etichettatura dall'alto<br>Top labelling                               | ›Astucci<br>Formed carton boxes | ›Pharma Trace Top                    |
|    | ›Sigilli<br>Tamper-evident  | ›Astucci<br>Formed carton boxes | ›Pharma Seal                         |
|    | ›Sigilli<br>Tamper-evident<br>›Etichettatura dall'alto<br>Top labelling                   | ›Astucci<br>Formed carton boxes | ›Pharma Seal Top                     |
|   | ›Track & Trace<br>›Sigilli<br>Tamper-evident  | ›Astucci<br>Formed carton boxes | ›Pharma Trace Seal                   |
|  | ›Track & Trace<br>›Sigilli<br>Tamper-evident<br>›Etichettatura dall'alto<br>Top labelling | ›Astucci<br>Formed carton boxes | ›Pharma 4                            |
|  | ›Track & Trace<br>›Etichettatura dall'alto<br>Top labelling                               | ›Astuccio steso<br>Flat boxes   | ›Sistema 9 Pharma<br>System 9 Pharma |
|  | ›Etichettatura avvolgente<br>Wrap around labelling  | ›Flaconi<br>Vials               | ›Sistema 1 Pharma<br>System 1 Pharma |
|  | ›Etichettatura avvolgente<br>Wrap around labelling  | ›Fiale<br>Ampoules              | ›Etifiale                            |
|  | ›Track & trace<br>›Stampa e Applicazione<br>Print And Applying                            | ›Scatole<br>Boxes               | ›Print & Apply                       |

Rev. del 06.11.2018



Etipack Spa

Cinisello Balsamo (MI)

Tel. 02 660621- Fax 02 6174919

marketing@etipack.it - [www.etipack.it](http://www.etipack.it)