

CASE STUDY

Etichettatura farmaceutica di penne per iniezione

Sistema di etichettatura custom per applicazione di etichette avvolgenti su penne per iniezione cilindriche e a sezione quadrangolare



Progetto in collaborazione con **Dualtech** di Andrea Lampertico

L'AZIENDA

Farmaceutici Formenti / Gruppo Gruenthal

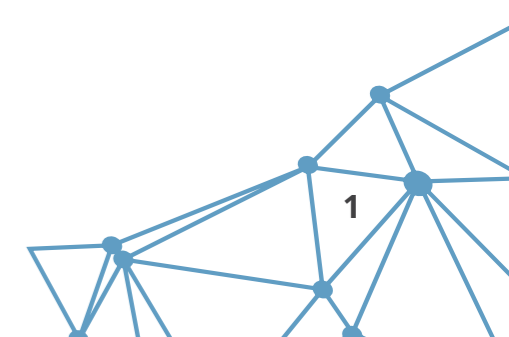
L'azienda Farmaceutici Formenti, Gruppo Gruenthal, specializzata in trattamenti antidolorifici efficaci e tecnologie farmaceutiche all'avanguardia, era alla ricerca di un sistema per l'etichettatura di due tipologie di penne per iniezione contenenti farmaci speciali per il trattamento di patologie infiammatorie croniche.

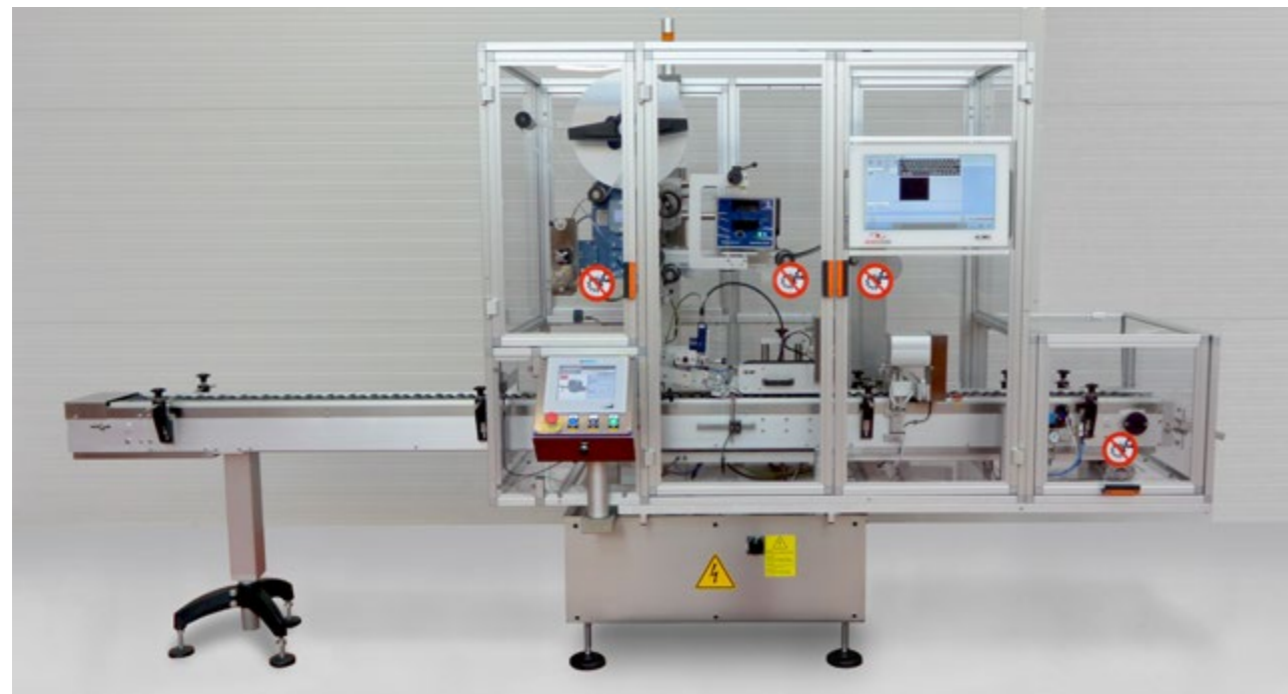
LA SFIDA

Etichettare penne per iniezione di forma cilindrica e a sezione quadrangolare con finestra per la visualizzazione del farmaco

L'obiettivo ricercato era **"migliorare la produttività di un processo già presente aumentandone allo stesso tempo le potenzialità e la qualità del prodotto"** dichiara Sergio Rollini - Process equipment maintenance senior manager engineering di Formenti - un orientamento che esprime la continua volontà dell'azienda di **"soddisfare le esigenze dei clienti con uno spirito rivolto a possibili richieste future, nuovi mercati e nuove tecnologie"**. Per ottenere il risultato, Etipack si è concentrata in modo specifico sullo studio

della corretta tipologia di trasporto necessaria per la movimentazione dei prodotti, lavorando a una forte personalizzazione per agevolare l'etichettatura. Gli elementi d'attenzione erano in particolare: la gestione della variazione di formato - cilindrico e a sezione quadrangolare - e la presenza di una finestra per la visualizzazione del farmaco presente sulla a superficie laterale delle penne che richiedeva precisione nell'applicazione dell'etichetta.

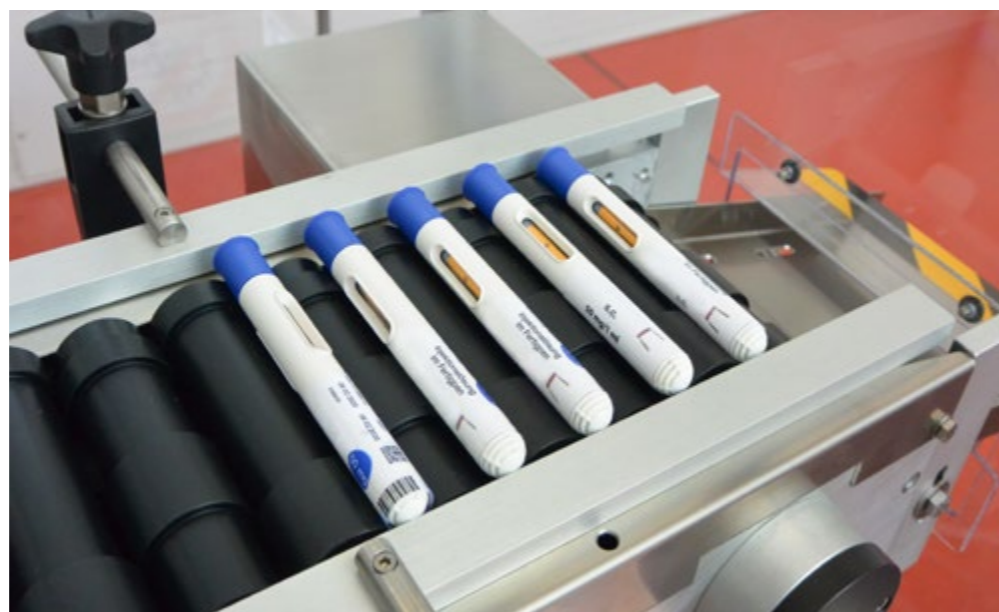




LA SOLUZIONE

un sistema di etichettatura avvolgente con rullo di trasporto a cilindri sagomati su misura

Per ottenere il corretto posizionamento delle penne, è stato realizzato un Sistema 3 Speciale per l'etichettatura di prodotti cilindrici stesi, movimentati orizzontalmente, con una specifica struttura di trasporto a rulli che, grazie a cilindri con sagoma progettata ad hoc e treppiede di supporto, consente una perfetta e precisa applicazione avvolgente dell'etichetta.



GUARDA IL VIDEO
https://youtu.be/YGNK5O_7UK8



Capacità produttiva
 (formato più piccolo)



CONTROLLO SOVRASTAMPA

Predisposizione per sistemi di visione per il controllo della sovrastampa.



SCARTO PRODOTTO NON CONFORME

Uno speciale dispositivo pick & place preleva i prodotti non idonei e li espelle nell'apposito contenitore di raccolta.



QUADRO DI CONTROLLO

Interfaccia operatore unica con PLC per la gestione di tutto il comparto tecnico e di tutte le funzioni operative.

GESTIONE ETICHETTE TRASPARENTI PLASTIFICATE

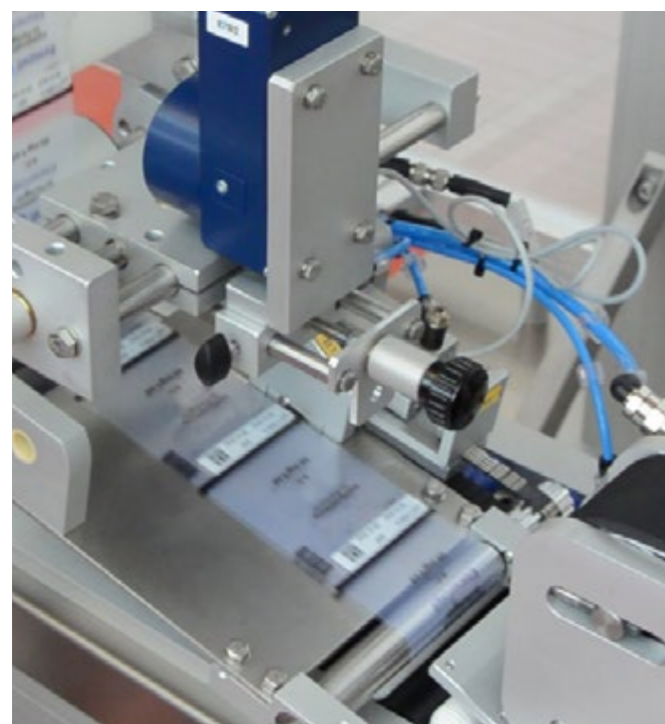
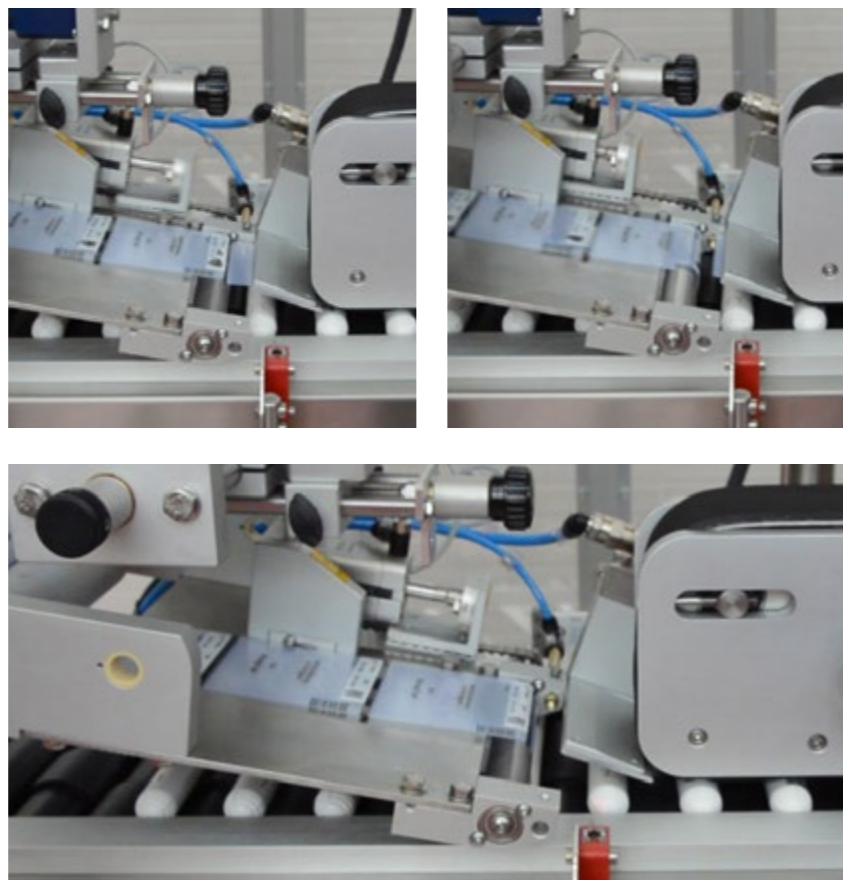
Per gestire agevolmente le etichette trasparenti con supporto in plastica, il sistema è stato dotato di riavvolgitore a frizione speciale e sensore a ultrasuoni.





SCARTO ETICHETTA PRIMA DELL'APPLICAZIONE

I prodotti etichettati grazie al Sistema 3 speciale, oltre ad avere una conformazione particolare, si caratterizzano anche per l'elevato costo della preparazione farmaceutica contenuta al loro interno. Per scongiurare dunque qualsiasi possibile errore nell'etichetta o nell'applicazione che si tradurrebbe in uno spreco di prodotto, è stata installata una soluzione speciale progettata da Etipack, in grado di evitare l'applicazione dell'etichetta in caso di rilevazione di errori e non conformità.



Il dispositivo anti-spellicolamento impedisce che l'etichetta da scartare sia applicata facendo sì che resti adesa al liner e venga così espulsa permettendo al prodotto non etichettato di essere raccolto nel cassetto di recupero per la rimessa in produzione. La carta di supporto può essere comodamente smaltita insieme alle etichette scartate in occasione della sostituzione del rotolo. La soluzione offre quindi notevoli vantaggi: evita rilavorazioni successive per la rimozione delle etichette errate, diminuisce i fermi macchina, permette risparmi di tempo, di forza lavoro e soprattutto di valore del prodotto.



FUNZIONALITÀ SPECIFICHE PER IL MONDO PHARMA

Gestione CFR21 per utenti e variabili ricette con audit trail su database SQL EXPRESS2008; gestione lotti con consultazione e reportistica; disaster recovery; back-up restore.

I RISULTATI

Un sistema di etichettatura efficiente e su misura che ha soddisfatto le aspettative

Gli aspetti che maggiormente sono stati apprezzati dall'azienda riguardano *“La compattezza rispetto all'output ed il fatto che siano stati integrati, senza porre restrizioni, dispositivi extra di nostra scelta che portano vantaggio in termini di conoscenza e di ottimizzazione. La semplicità nell'utilizzo del sistema”*. - SR-

L'esperienza con Etipack

Accanto alla soddisfazione tecnica, l'azienda ha espresso pareri positivi anche sull'esperienza con Etipack e sulla relazione che si è generata: *“Un ottimo rapporto con l'agente rappresentante Dualtech e i contatti diretti interni a Etipack hanno aperto la strada. Poi lo spirito collaborativo, la flessibilità, il rapporto qualità prezzo ed anche la vicinanza alla nostra sede hanno portato a selezionare etipack quale partner per differenti soluzioni e applicazioni”*. In particolare è stata apprezzata la presenza di *“un rapporto aperto e collaborativo e la volontà di assecondare le nostre richieste, a volte sfidanti, per tempi e soluzioni da adottare”*. -SR-