

Pharma and Track & Trace



# Pharma Trace Top

# Pharma Trace Top

Sistema automatico di etichettatura per la tracciabilità farmaceutica e, opzionalmente, per l'applicazione di un'etichetta superiore (bollino/vignette).

Automatic labelling system for the pharmaceutical serialization and (optionally) for the application of one label (bollino/vignette) on the top side of formed carton box.

- Struttura portante sistema in acciaio verniciato con pannellatura in acciaio inox e satinatura tipo Scotch Brite®, con piedini di supporto antivibranti e regolabili.
- Nastro di ingresso per il condizionamento dei prodotti in arrivo dalla linea.
- Due nastri laterali motorizzati di distanziamento prodotti con microregolazioni e scale millimetriche.
- Doppio nastro di trasporto a cinghia dentata con spintori a trasporto positivo, regolazione trasversale e motorizzazione sincrona retro azionata.
- Gruppo encoder.
- Dispositivo espulsore dei prodotti a getto d'aria con cassetto scarti a chiave, controllo avvenuto scarto.
- Quadro di controllo in acciaio inox Scotch Brite® con tecnologia a PLC Siemens, driver motori con comunicazione bus tipo CANopen.
- Pannello operatore HMI LCD TFT.
- Predisposizione elettrica e supporti meccanici con microregolazioni per gruppo da stampa thermal ink jet.

- Predisposizione elettrica e supporti meccanici con microregolazioni per sistema di visione e controllo.
- Circuito pneumatico con gruppo filtro aria, regolatore di pressione, elettrovalvola di scarto, scarico rapido e pressostato controllo pressione.
- Software sistema di tipo failsafe per la diagnosi costante delle periferiche secondo le specifiche del settore farmaceutico.
- Colonnina luminosa a 3 colori per la segnalazione degli stati di marcia, allarme, preallarme, completa di cicalino.
- Protezione antinfortunistica totale in policarbonato.

## OPTIONAL

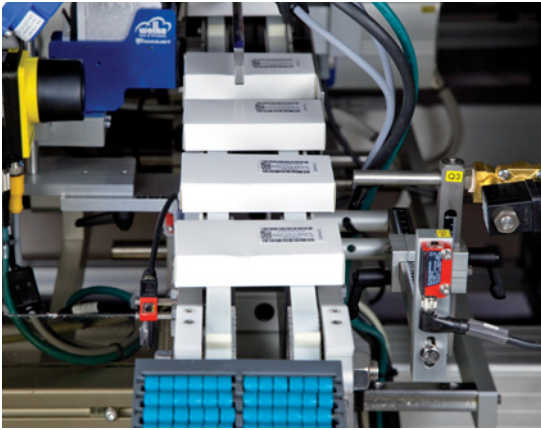
- Una etichettatrice automatica per l'etichettatura superiore con microregolazioni orizzontali e verticali, fotocellule di fase e gestione dei cicli macchina, applicatore a rullo oscillante.
- Gruppo stampa thermal ink-jet.
- Sistema di visione, controllo e tracciabilità.
- Funzione energy-saving per l'arresto del sistema in caso di inattività.
- Massimo carico in uscita.

- Varnished steel machine frame with stainless steel panels, Scotch Brite® satin finished, with anti-vibration feet, adjustable in height
- Infeed conveyor to handle the products coming from the line.
- Couple of motorized clamp conveyors to space the products with micro regulation and scale rulers
- Couple of parallel toothed belts conveyor with positive conveying pushers, crossover adjustment and synchronous motorization with feedback.
- Encoder assy.
- Air blowing product rejection device with lockable tray and rejecting control.
- Stainless steel control panel, Scotch Brite® satin finished with Siemens PLC, motor drivers with CANopen communication bus.
- TFT LCD HMI operator panel
- Electrical and mechanical set up with micro regulations for the thermal ink-jet print unit.
- Electrical and mechanical set up with micro regulations for the vision system..
- Pneumatics with air filter assy, pressure regulator, quick discarding electrical valve and pressure switch.
- Failsafe manager software for the peripheral devices diagnosis according to the pharmaceutical rules.
- 3 colours light tower with buzzer to report the running state, alarms and warnings.
- Polycarbonate full safety guard.

## OPTIONAL

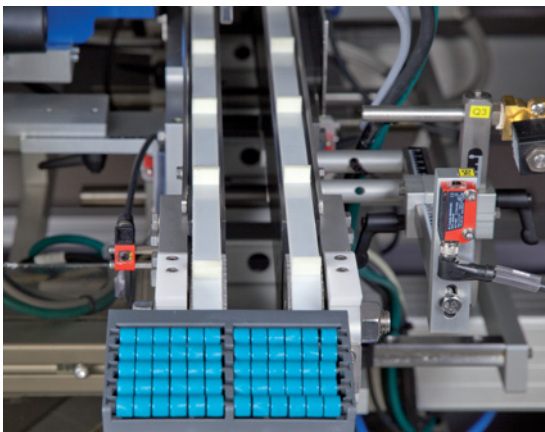
- One automatic labelling head for the top labelling with vertical and horizontal micro regulations, phase photocell to manage the machine cycles, swinging roll applicator device.
- Thermal ink-jet print unit.
- Vision, control, Track & Trace system.
- Energy-saving function to put the system in stand-by in case of inactivity.
- Maximum loading output signal.





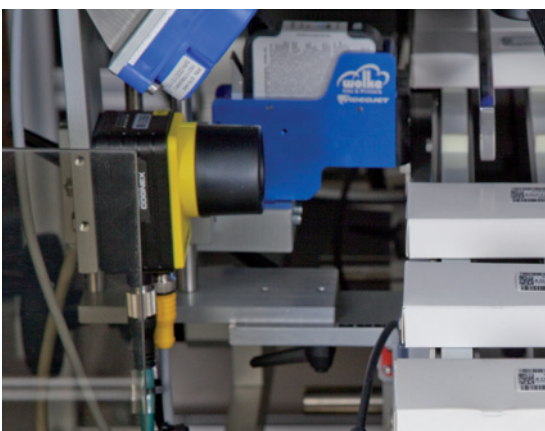
Nastrini laterali motorizzati di distanziamento prodotti con microregolazioni e scale millimetriche

Couple of motorized clamp conveyors to space the products with micro regulation and scale rulers.



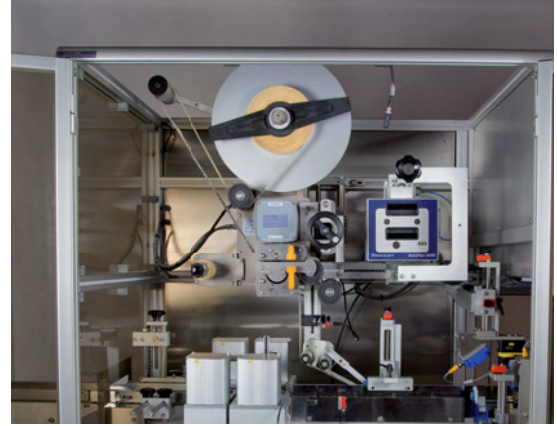
Doppio nastro di trasporto a cinghia dentata con spintori a trasporto positivo

Couple of parallel toothed belts conveyor with positive conveying pushers



Predisposizione elettrica e supporti meccanici per gruppo da stampa e per sistema di visione e controllo

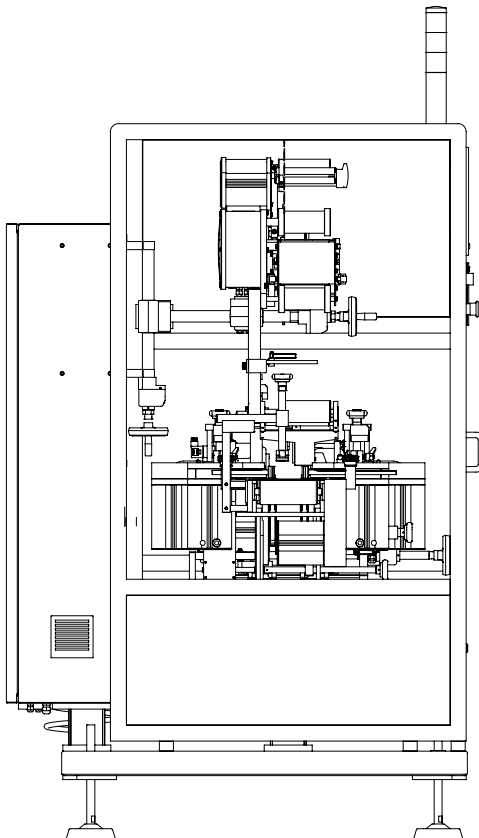
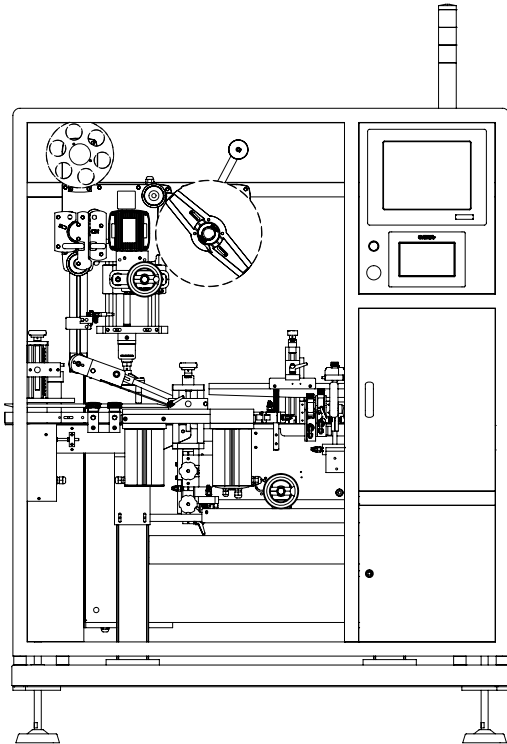
Electrical and mechanical set up for the thermal ink-jet print unit and the vision system



Etichettatrice per l'applicazione superiore

Labelling head for the top labelling

# Pharma Trace Top

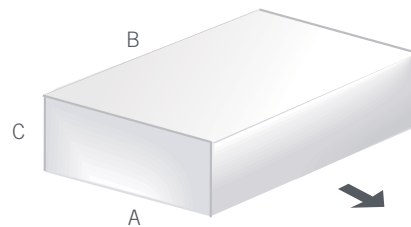


## Caratteristiche Tecniche > Technical Specifications

Velocità di produzione <b>Production speed</b>	≤18.000 pz/h pcs/h
Dim. macchina lung. x larg. x h <b>Machine size length - width - h</b>	1691 x 1296 x 2083 mm
Alimentazione <b>Power supply</b>	230 VAC, 50÷60 Hz L-N-PE
Assorbimento <b>Electrical absorption</b>	≤ 2300 W
Aria compressa <b>Compressed air</b>	6 bar
Dim. etichetta superiore larg. x passo <b>Top label width x step</b>	40 x 20 ÷ 60 x 25 mm
Diametro esterno bobina <b>Outside reel diameter</b>	≤ 280 mm
Diametro interno bobina <b>Inside reel diameter</b>	40÷75 mm

## Formato prodotti > Products size

A	Dim.prodotti lunghezza (min.-max) <b>Product size length (min.-max)</b>	35÷120 mm
B	Dim.prodotti larghezza (min.-max) <b>Product size width (min.-max)</b>	65÷220 mm
C	Dim.prodotti altezza (min.-max) <b>Product size h (min.-max)</b>	15÷80 mm



Etipack si riserva di apportare tutte le modifiche che l'evoluzione tecnica renderà necessaria senza obbligo di preavviso. Tutti i diritti di proprietà intellettuale e tecnologica sono riservati.

Etipack reserves the right to modify according to the technical evolution, without notice. All the rights of intellectual and technological ownership are reserved.

## Soluzioni - Solutions

	Funzioni Functions	Prodotto - Product	Applicazione - Application
	›Track & Trace	›Astucci Formed carton boxes	›Pharma Trace Smart
	›Track & Trace ›Etichettatura dall'alto Top labelling	›Astucci Formed carton boxes	›Pharma Trace Top
	›Sigilli Tamper-evident	›Astucci Formed carton boxes	›Pharma Seal
	›Sigilli Tamper-evident ›Etichettatura dall'alto Top labelling	›Astucci Formed carton boxes	›Pharma Seal Top
	›Track & Trace ›Sigilli Tamper-evident	›Astucci Formed carton boxes	›Pharma Trace Seal
	›Track & Trace ›Sigilli Tamper-evident ›Etichettatura dall'alto Top labelling	›Astucci Formed carton boxes	›Pharma 4
	›Track & Trace ›Etichettatura dall'alto Top labelling	›Astuccio steso Flat boxes	›Sistema 9 Pharma System 9 Pharma
	›Etichettatura avvolgente Wrap around labelling	›Flaconi Vials	›Sistema 1 Pharma System 1 Pharma
	›Etichettatura avvolgente Wrap around labelling	›Fiale Ampoules	›Etifiale
	›Track & trace ›Stampa e Applicazione Print And Applying	›Scatole Boxes	›Print & Apply

Rev. del 06.11.2018



Etipack Spa  
Cinisello Balsamo (MI)  
Tel. 02 660621 - Fax 02 6174919  
marketing@etipack.it - [www.etipack.it](http://www.etipack.it)