

Pharma and Track & Trace



Pharma 4

Pharma 4

Sistema automatico di etichettatura per la tracciabilità farmaceutica, l'applicazione di due etichette autoadesive a sigillo sugli angoli laterali e di un'etichetta superiore (bollino/vignette) di astucci formati.

Automatic labelling system for the pharmaceutical serialization. It applies two tamper-evident labels on the side corners and one label (bollino/vignette label) on the top side of formed carton boxes.

- Struttura portante sistema in acciaio AISI 304 e satinatura tipo Scotch Brite®, con piedini di supporto antivibranti e regolabili.
- Nastro di ingresso per il condizionamento dei prodotti in arrivo dalla linea.
- Due cinghie laterali motorizzate contrapposte (lanciatori).
- Due cinghie laterali motorizzate contrapposte di dimensioni 380 x 20 mm.
- Doppio nastro di trasporto a cinghia dentata con spintori, regolazione trasversale e motorizzazione sincrona retro-azionata.
- Due etichettatrici automatiche con terminale di distribuzione dedicato per l'applicazione delle etichette di sigillo, microregolazioni verticali e orizzontali, applicatore a rullo oscillante.
- Etichettatrice automatica per l'etichettatura superiore con microregolazioni orizzontali e verticali, fotocellule di fase e gestione dei cicli macchina, applicatore a rullo oscillante.
- Gruppo encoder
- Dispositivo stabilizzatore prodotto in fase di etichettatura sigilli con microregolazione in altezza e relativo nonio.

- Due dispositivi di piega e fine applicazione completi di regolazione meccaniche.
- Controllo di avvenuta etichettatura sigilli a due barriere (controllo eseguito con etichetta a bandiera prima della piega) con relative regolazioni.
- Predisposizione elettrica e supporti meccanici con microregolazioni per gruppo da stampa thermal ink-jet.
- Predisposizione elettrica e supporti meccanici con microregolazioni per sistema di visione e controllo.
- Dispositivo espulsore dei prodotti a getto d'aria con cassetto scarti a chiave, controllo avvenuto scarto.
- Quadro di controllo in acciaio inox satinatura Scotch Brite® con il PLC.
- Pannello operatore HMI LCD TFT.
- Circuito pneumatico con gruppo filtro aria, regolatore di pressione, elettrovalvola di scarto, scarico rapido e pressostato controllo pressione.
- Software sistema di tipo failsafe per la diagnosi costante delle periferiche secondo le specifiche del settore farmaceutico.
- Colonnina luminosa a 3 colori per la segnalazione degli stati di marcia, allarme, preallarme, completa di cicalino.
- Protezione antinfortunistica totale in policarbonato.

OPTIONAL

- Gruppo stampa thermal ink-jet.
- Sistema di visione, controllo e tracciabilità.
- Funzione energy-saving per l'arresto del sistema in caso di inattività.
- Massimo carico in uscita.
- Fotostop a ultrasuoni per etichette trasparenti.

- AISI 304 stainless steel machine frame, Scotch Brite® satin finished, with anti-vibration feet, adjustable in height.
- Infeed conveyor to handle the products coming from the line.
- Couple of motorized clamp belts (as launchers).
- Couple of motorized clamp belts of dimensions 380 x 20 mm.
- Couple of parallel toothed belts conveyor with pushers, crossover adjustment and synchronous motorization with feedback.
- Two automatic labelling heads made of customized dispensing terminal to apply tamper-evident labels, vertical and horizontal micro regulations, swinging roll applicator device.
- One automatic labelling head for top labelling with vertical and horizontal micro regulations, phase photocell to manage the machine cycles, swinging roll applicator device.
- Encoder assy
- Device to stabilize the products during the tamper-evident labelling phase with height micro regulation adjustment and nonius position indicator.
- Two folding and finishing devices with mechanical adjustment.
- Tamper evident labelling control by two barriers – it will check the tamper evident label presence before the folding – with mechanical adjustment.
- Electrical and mechanical set up with micro regulations for the thermal ink-jet print unit.
- Electrical and mechanical set up with micro regulations for the vision system.
- Air blowing product rejection device with lockable tray and rejecting control.
- Stainless steel control panel, Scotch Brite® satin finished with PLC.
- TFT LCD HMI control panel.
- Pneumatics with air filter assy, pressure regulator, quick discarding electrical valve and pressure switch.
- Failsafe manager software for the peripheral devices diagnosis according to the pharmaceutical rules.
- 3 colours light tower with buzzer to report the running state, alarms and warnings.
- Polycarbonate full safety guard.

OPTIONAL

- Thermal ink-jet print unit.
- Vision, control, Track & Trace system.
- Energy-saving function to put the system in stand-by in case of inactivity.
- Maximum loading output signal.
- Ultrasound photo stop for transparent labels.





Cinghie laterali motorizzate contrapposte
(lanciatori)

Couple of motorized clamp belts
(as launchers)



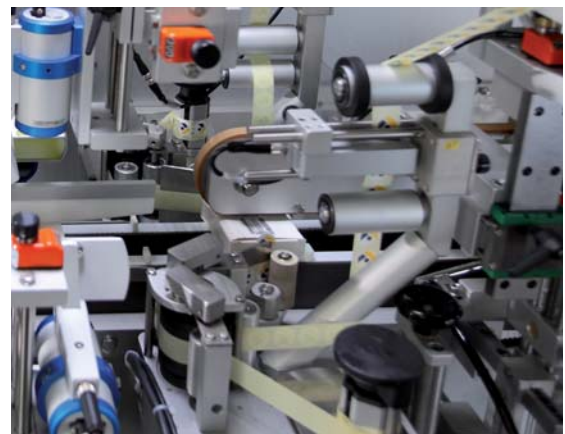
Dispositivo stabilizzatore prodotto in fase
di etichettatura sigilli

Device to stabilize the products during
the tamper-evident labelling phase



Cinghie laterali motorizzate contrapposte

Couple of motorized clamp belts



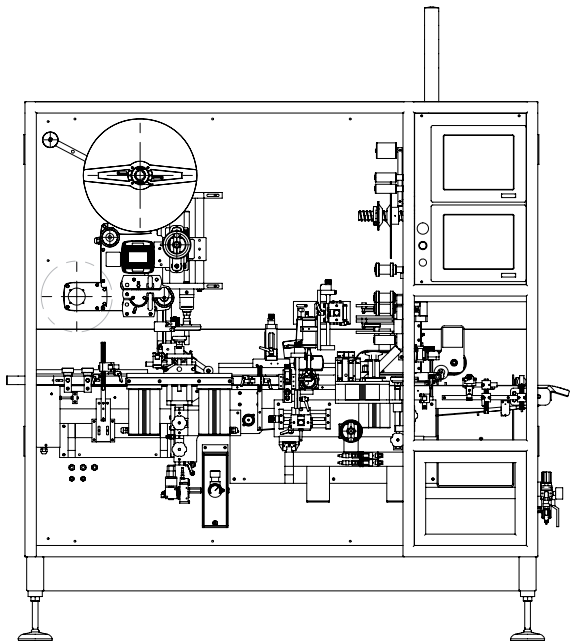
Dispositivi di piega e fine applicazione

Folding and finishing devices



Doppio nastro di trasporto a cinghia dentata
con spintori a trasporto positivo

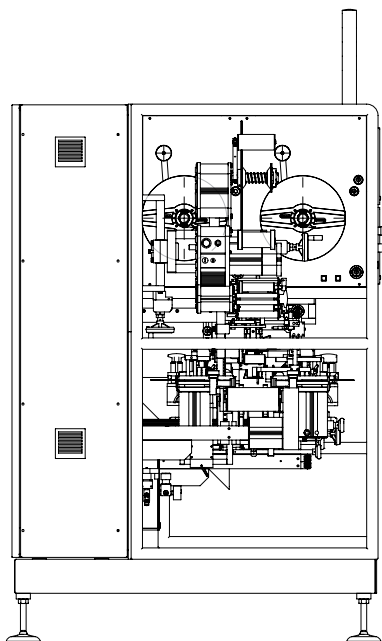
Couple of parallel toothed belts conveyor
with pushers



Pharma 4

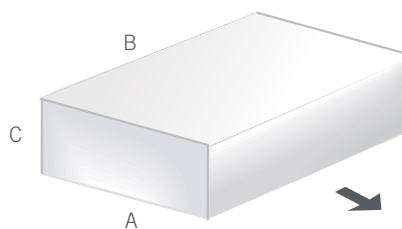
Caratteristiche Tecniche > Technical Specifications

Velocità di produzione Production speed	≤ 18.000 pz/h pcs/h
Dim. macchina lung. x larg. x h Machine size length - width - h	1996 x 1285 x 1899 mm
Alimentazione Power supply	230 VAC, 50÷60 Hz, L-N-PE
Assorbimento Electrical absorption	≤ 2300 W
Aria compressa Compressed air	6 bar
Dim. etichetta superiore larg. x passo Top label width x step	40 x 20 ÷ 60 x 25 mm
Dim. etichette sigillo larg. x passo Tamper evident label size width x step	20 x 15 ÷ 30 x 30 mm
Diametro esterno bobina Outside reel diameter	≤ 280 mm
Diametro interno bobina Inside reel diameter	40÷75 mm



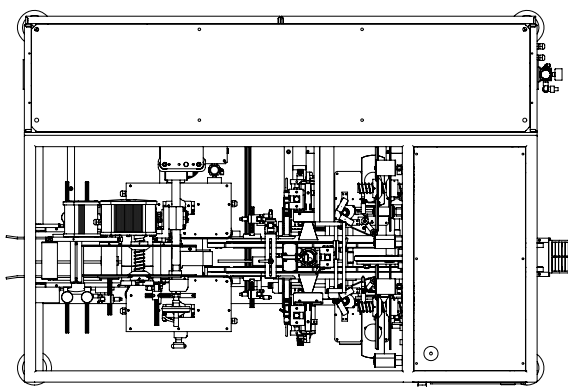
Formato prodotti > Products size

A	Dim. prodotti lunghezza (min.-max) Product size length (min.-max)	35÷120 mm
B	Dim. prodotti larghezza (min.-max) Product size width (min.-max)	65÷220 mm
C	Dim. prodotti altezza (min.-max) Product size h (min.-max)	15÷80 mm



Etipack si riserva di apportare tutte le modifiche che l'evoluzione tecnica renderà necessaria senza obbligo di preavviso. Tutti i diritti di proprietà intellettuale e tecnologica sono riservati.

Etipack reserves the right to modify according to the technical evolution, without notice. All the rights of intellectual and technological ownership are reserved.



Soluzioni - Solutions

	Funzioni Functions	Prodotto - Product	Applicazione - Application
	›Track & Trace	›Astucci Formed carton boxes	›Pharma Trace Smart
	›Track & Trace ›Etichettatura dall'alto Top labelling	›Astucci Formed carton boxes	›Pharma Trace Top
	›Sigilli Tamper-evident	›Astucci Formed carton boxes	›Pharma Seal
	›Sigilli Tamper-evident ›Etichettatura dall'alto Top labelling	›Astucci Formed carton boxes	›Pharma Seal Top
	›Track & Trace ›Sigilli Tamper-evident	›Astucci Formed carton boxes	›Pharma Trace Seal
	›Track & Trace ›Sigilli Tamper-evident ›Etichettatura dall'alto Top labelling	›Astucci Formed carton boxes	›Pharma 4
	›Track & Trace ›Etichettatura dall'alto Top labelling	›Astuccio steso Flat boxes	›Sistema 9 Pharma System 9 Pharma
	›Etichettatura avvolgente Wrap around labelling	›Flaconi Vials	›Sistema 1 Pharma System 1 Pharma
	›Etichettatura avvolgente Wrap around labelling	›Fiale Ampoules	›Etifiale
	›Track & trace ›Stampa e Applicazione Print And Applying	›Scatole Boxes	›Print & Apply

Rev. del 06.11.2018



Etipack Spa
Cinisello Balsamo (MI)
Tel. 02 660621 - Fax 02 6174919
marketing@etipack.it - www.etipack.it