



## TECHNEWS

ETICHETTATURA  
AVVOLGENTE SU  
VASETTI E FLACONI  
CILINDRICI



# Sistema di applicazione automatica di etichette autoadesive e decorative orientate su prodotti cilindrici come vasetti o flaconi cosmetici



In collaborazione con il nostro distributore [Allround By](#)

## IL CLIENTE

Un terzista specializzato nel settore cosmetico che produce per conto di grandi multinazionali.



## LA SOLUZIONE

**Sistema 1 Turning speciale con sistema di visione per l'orientamento e la lettura del tappo.**

Il cliente aveva la necessità di applicare etichette con un alto grado di precisione e senza difetti come bolle di aria o increspature. La perfezione dell'applicazione è una necessità per prodotti consumer: i prodotti destinati agli scaffali hanno bisogno di essere accattivanti per favorire la scelta. Oltre alla precisione, una seconda necessità era quella di orientare le etichette rispetto a un punto ben definito dei vasetti o dei flaconi cilindrici. Per raggiungere l'obiettivo Etipack ha sviluppato un sistema su misura per applicare un'etichetta avvolgente con orientamento rispetto al tappo o altro riferimento quale un marchio o un contrassegno.



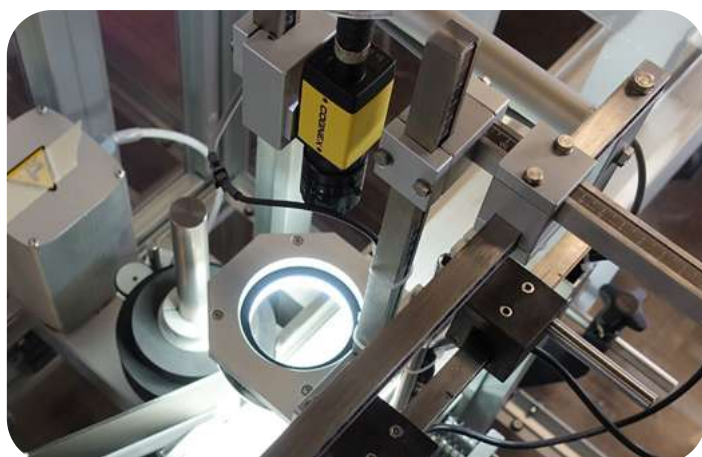


[GUARDA IL VIDEO](#)

Capacità produttiva  
(25 pz/min con  
orientamento)

## SISTEMA 1 TURNING

Per eseguire una corretta applicazione dell'etichetta, il sistema presenta un dispositivo a tre rulli che ruota il prodotto consentendo l'applicazione avvolgente dell'etichetta, orientandola allo stesso tempo rispetto al tappo.



## SISTEMA DI VISIONE

Una delle caratteristiche della macchina è la presenza di uno speciale sistema di visione con illuminatore circolare progettato appositamente per leggere la posizione del tappo o di un punto definito di ogni prodotto cilindrico. Il suo scopo è quello di posizionare perfettamente l'etichetta autoadesiva in modo che sia orientata in base al tappo del packaging.



## SISTEMA A SCAPPAMENTO

Permette di gestire correttamente il flusso dei prodotti consentendo il passaggio del prodotto da etichettare e tenendo in coda i successivi per il tempo necessario a eseguire la rotazione e l'applicazione avvolgente.

## ORIENTAMENTO A 3 RULLI

Per consentire la rotazione del prodotto in fase di etichettatura la macchina è dotata di un sistema a 3 rulli contrapposti. Un rullo motorizzato di grande diametro e due rulli contrapposti collegati a un cilindro pneumatico che catturano il prodotto ed eseguono la rotazione.



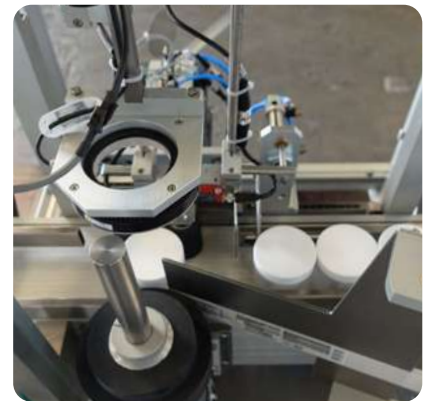


## ENERGY200

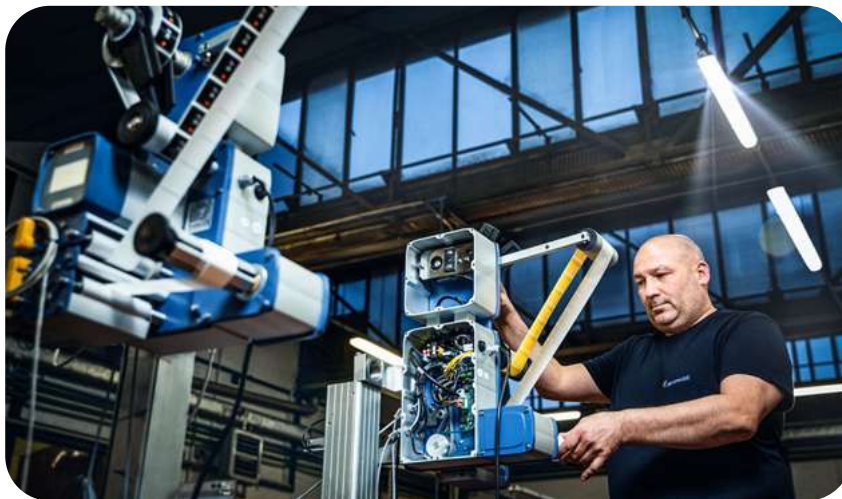
L'etichettatura dei prodotti è eseguita da un'etichettatrice Energy 200. Dotata di motorizzazione passo-passo retroazionata, consente di raggiungere una velocità di distribuzione fino a 50 m/min. Presenta un sensore capacitivo interno alla bobina per rilevare la fine della carta di supporto.

## I RISULTATI

Il sistema permette al cliente di gestire con massima flessibilità e accuratezza l'etichettatura avvolgente di 3 formati di prodotto, risolvendo le difficoltà di lavorazione tipiche di prodotti cilindrici quali difetti come bolle di aria e orientamento dell'etichetta. Grazie all'integrazione di un sistema di visione customizzato e di un sistema di orientamento, la macchina consente di applicare etichette avvolgenti orientabili in base alla posizione del tappo o a un punto desiderato.



I prodotti possono essere etichettati con velocità di 45 pezzi al minuto nel caso di prodotti non orientati e di 25 pezzi al minuto in caso di orientamento.



## ABOUT ETIPACK

Etipack SpA progetta, costruisce e vende sistemi per l'etichettatura e la codifica con etichette autoadesive, sfogliatori e presa e posa per la distribuzione e manipolazione dei prodotti. Dal 1978 azienda leader di settore in Italia e tra la maggiori in Europa, Etipack è oggi un gruppo internazionale costituito da filiali e consociate.

 [etipack.it](http://etipack.it)

 [marketing@etipack.it](mailto:marketing@etipack.it)