



TECHNEWS
**ETICETTATURA
SUPERIORE E
INFERIORE
DI STRIP BFS**



Sistema di etichettatura automatico per l'applicazione di più etichette autoadesive sul lato superiore e inferiore di strisce multi-dose Blow Fill Seal nello stesso ciclo



IL CLIENTE

Azienda farmaceutica internazionale, fondata in India, che produce un portafoglio diversificato di farmaci di alta qualità a prezzi accessibili che coprono una varietà di terapie per i pazienti

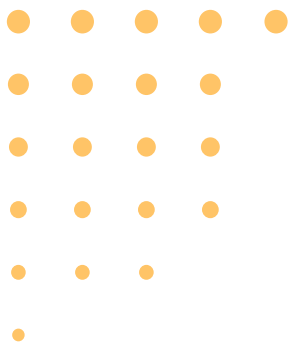


LA SFIDA

Applicazione di etichette sopra e sotto sia su corpo, sia su lembo di prodotti Blow Fill Seal in strip

Il cliente era alla ricerca della soluzione giusta per etichettare in modo efficiente confezioni multidose Blow Fill Seal, coprendo al contempo molteplici esigenze. Il sistema desiderato, infatti, doveva applicare con precisione 5 etichette nella parte superiore e inferiore dei prodotti; era necessario consentire l'etichettatura sia dei lembi che del corpo dei prodotti, oltre a semplificare le attività dell'operatore.





[GUARDA IL VIDEO](#)



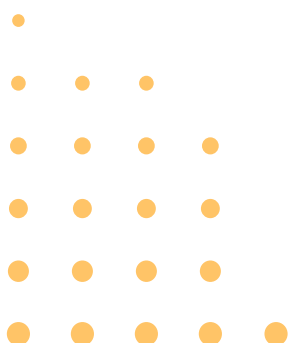
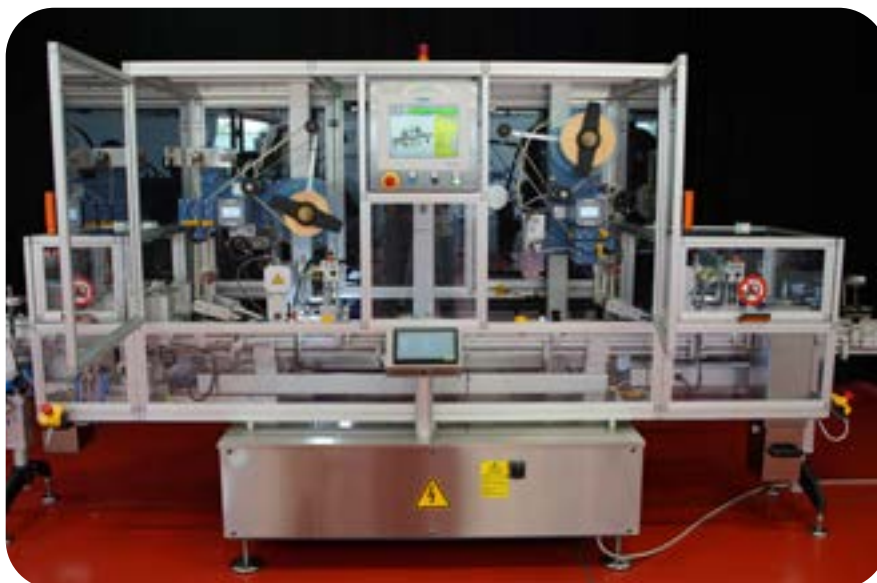
120
pz/min

Capacità produttiva

LA SOLUZIONE

Sistema 2 personalizzato per applicare 5 etichette sopra/sotto su strip BFS, un'etichetta per ogni dose - sia sul corpo che sul lembo - con due etichettatrici in sequenza sulla parte superiore del nastro.

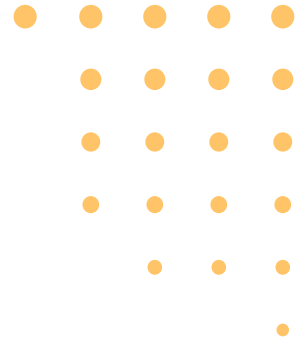
La serie Sistemi 2 comprende una gamma di sistemi di etichettatura progettati per l'applicazione sulla parte superiore dei prodotti. Per soddisfare i requisiti del progetto, Etipack ha realizzato un Sistema 2 personalizzato per eseguire un'applicazione dall'alto verso il basso di un'etichetta per ogni dose BFS, - sia sul corpo che sul lembo -, con due stazioni di etichettatura in sequenza sulla parte superiore del nastro trasportatore e per controllare la presenza delle etichette. Il Sistema è in grado di applicare le etichette su entrambi i lati del prodotto senza la necessità di posizionare una seconda stazione di etichettatura sotto il nastro trasportatore. La soluzione, infatti, incorpora un dispositivo appositamente progettato per ruotare il prodotto e applicare le etichette sul lato superiore. Il sistema è pratico anche per l'operatore, in quanto offre una maggiore facilità di configurazione, facilita i cambi di formato e le attività di manutenzione e assistenza.





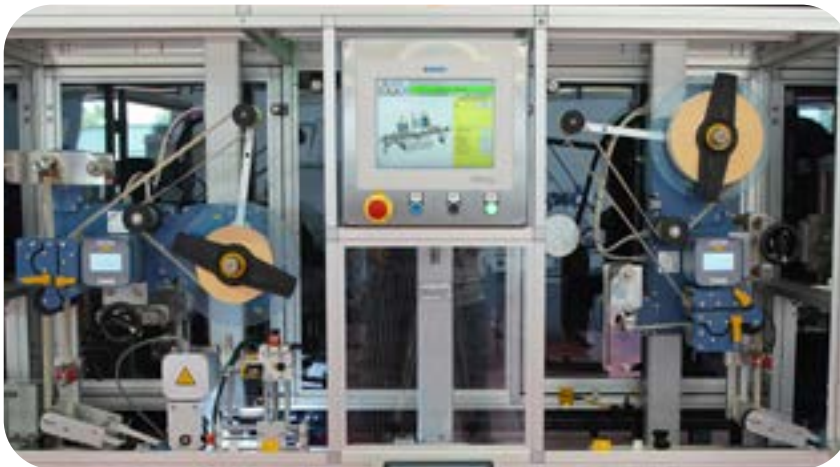
SCARTO PRODOTTI POSIZIONATI IN MODO ERRATO

Per processare correttamente i prodotti provenienti dalla linea del cliente, è presente un sistema di scarto che espelle eventuali prodotti sovrapposti. Sono inoltre installati dispositivi di controllo del carico minimo e massimo in ingresso.



SISTEMA DI TRASPORTO PERSONALIZZATO

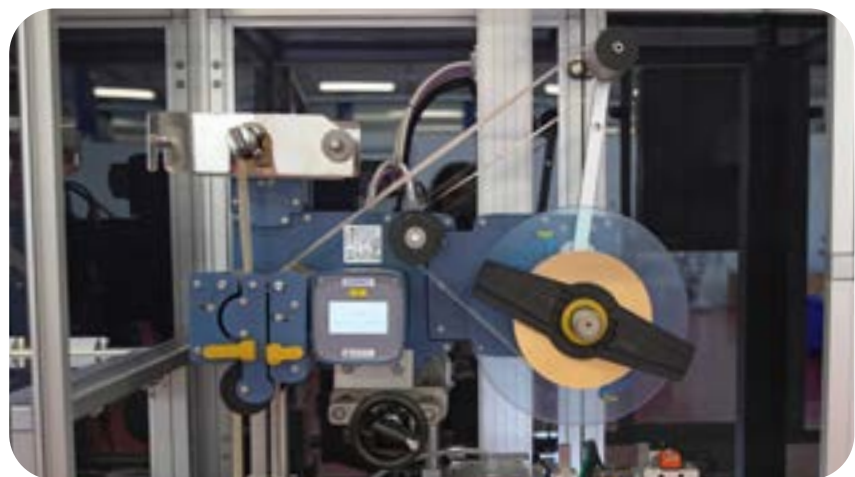
Per distanziare adeguatamente i prodotti in arrivo, il sistema è dotato di un dispositivo con cinghie motorizzate in grado di sollevare ogni singolo strip e di posizionarla su un nastro trasportatore personalizzato con distanziatori che accolgono i prodotti mantenendoli in posizione.



ETICHETTATRICI ENERGY 100

2 Etichettatrici automatiche ENERGY 100, posizionate in successione lungo il nastro trasportatore principale, applicano le etichette prima sul lato superiore degli strip e poi su quello inferiore con velocità di erogazione fino a 60 m/min. Sono dotate di un display touch screen per l'impostazione di oltre 50 parametri.

È inoltre possibile salvare diversi setup personalizzati per ogni formato di etichetta. Per supportare bobine fino a 280 mm di diametro, le etichettatrici sono dotate di unità di azionamento a doppio rullo, ideali per etichette con larghezza fino a 100 mm. Includono un braccio oscillante per mantenere costante la tensione del nastro e un sensore capacitivo interno per rilevare la fine della bobina.



SISTEMA SPECIALE PER LA ROTAZIONE DEI PRODOTTI

Il sistema è personalizzato con uno speciale dispositivo progettato per cambiare l'orientamento del prodotto ruotandolo sul proprio asse e applicare le etichette sul lato inferiore.

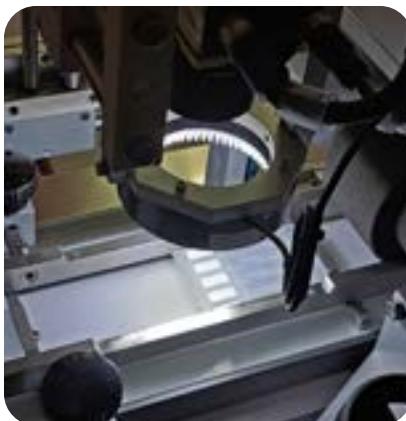


RIAVVOLGITORE DI SUPPORTI IN PLASTICA

L'avvolgitore è stato progettato per facilitare la rimozione della carta siliconata trasparente rilasciando la tensione grazie alla presenza di una frizione e a delle piastre. Può avvolgere liner vuoti fino a 170 mm di diametro.

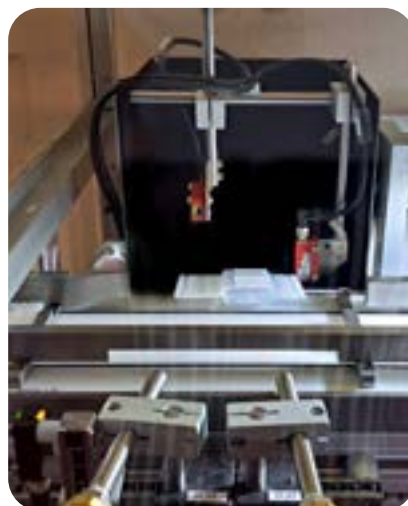
CONTROLLO ETICHETTATURA

Per controllare l'applicazione e la posizione delle etichette su entrambi i lati dei prodotti, il sistema è dotato di due telecamere con illuminatore circolare e di un pannello touch da 9" con supporto personalizzato.



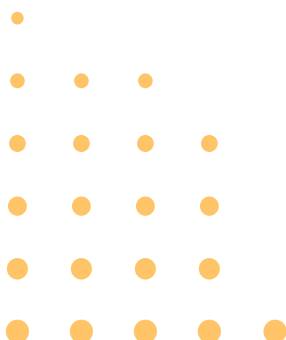
CONTROLLO E SCARTO DEI PRODOTTI

I prodotti non conformi vengono scartati grazie a una coppia di dispositivi di espulsione dell'aria e raccolti in un contenitore richiudibile completo di dispositivo di controllo del carico massimo e di controllo degli scarti. Il controllo della qualità del prodotto è inoltre potenziato grazie a una fotocellula, posta dopo la stazione di etichettatura, che rileva i "prodotti buoni". Il sistema è infine dotato di un dispositivo di controllo del carico massimo in uscita e di fotocellule Failsafe.



PANNELLO DI CONTROLLO SPECIFICO PER IL SETTORE FARMACEUTICO

Dotato di elettronica avanzata con PLC per la diagnosi costante delle periferiche, integra un Panel PC ASEM con interfaccia operatore basata su tecnologia SCADA in ambiente Windows 10 e Database SQL Express. Consente la gestione remota del sistema e la teleassistenza su Panel PC e PLC. Il pannello di controllo consente la gestione delle funzioni FailSafe, di back-up/ripristino e di disaster recovery, nonché la raccolta di lotti di produzione, CFR21/Audi trail/Alarm e la reportistica dei dati di produzione.



ABOUT ETIPACK

Etipack SpA progetta, costruisce e vende sistemi per l'etichettatura e la codifica con etichette autoadesive, sfogliatori e presa e posa per la distribuzione e manipolazione dei prodotti. Dal 1978 azienda leader di settore in Italia e tra la maggiori in Europa, Etipack è oggi un gruppo internazionale costituito da filiali e consociate.

 etipack.it

 marketing@etipack.it